



Комитет по земельным ресурсам и землеустройству
г. Новосибирска

Сведения об учете части объекта недвижимости

30.08.2006 г.

№ _____

адрес (местоположение): Новосибирская обл., г.Новосибирск,
ул.Первомайская, д.150

наименование: помещения

назначение: нежилые

характеристика:

(общая площадь: 427.10 кв.м)

общая (полезная) площадь: - (жилая площадь: -)

этаж: 1

номера на поэтажном плане: 1-19

технический документ: Выписка из ЕГРОКС N 50004 039918

выдан 06.12.2005г. Новосибирский филиал ФГУП "Ростехинвентаризация"

инвентарный номер: 50:401:001:007261850:0001:20004

(реестровый номер: -) литер: IV

(документ составлен по состоянию на 15.11.2005г.)

КАДАСТРОВЫЙ НОМЕР: 54:35:083580:06:01:37

Предыдущий кадастровый номер:

Примечание:



И.о. председателя

В.Д. Коротаев

Хоботьева Л.Н.

ФЕДЕРАЛЬНОЕ АГЕНТСТВО КАДАСТРА ОБЪЕКТОВ НЕДВИЖИМОСТИ
ФЕДЕРАЛЬНОЕ ГОСУДАРСТВЕННОЕ УНИТАРНОЕ ПРЕДПРИЯТИЕ
РОССИЙСКИЙ ГОСУДАРСТВЕННЫЙ ЦЕНТР ИНВЕНТАРИЗАЦИИ И УЧЕТА ОБЪЕКТОВ НЕДВИЖИМОСТИ
НОВОСИБИРСКИЙ ФИЛИАЛ ФГУП "РОСТЕХИНВЕНТАРИЗАЦИЯ"

630099 г. Новосибирск 99, ул. Трудовая, 3 тел. 22-44-88

ВЫПИСКА

из единого государственного реестра объектов капитального строительства

По результатам обследования в натуре от 06 декабря 2005г.
15 ноября 2005г.

Настоящая выписка выдана

Департаменту земельных и имущественных отношений г.Новосибирска

Выдана на предмет оформления

государственной регистрации права собственности

Инвентарный номер объекта

50 : 401 : 001 : 007261850 : 0001 : 20004

Прежний инвентарный номер

п-3532

Кадастровый номер

54 : 35 : 083580 : 06 : 50 : 401 : 001 : 007261850 : 0001 : 20004

Местоположение (адрес) объекта

г.Новосибирск

ул. Первомайская дом № 150

Состав, основные характеристики, техническое состояние, оценка объекта

Литера на плане	Наименование объекта (строение, помещение, сооружение)	Инвентаризационная стоимость с учетом износа в ценах 2005 г	Материал стен	% износа	Площадь помещ. м ²	Примечание
IV	Помещение магазина на I этаже 9 этажного жилого дома с подвалом	-	панельные	21	427,1	
	Итого :	-			427,1	

В том числе составляющие объекта, разрешение на возведение которых, либо акт приемки в эксплуатацию на которые не предъявлены

	Итого :				

Сведения о принадлежности

№ п/п	Наименование собственника (владельца)	Доля в праве	Основания принадлежности

Сведения о наличии или отсутствии запрещения или ареста на объект

ареста и запрещения нет

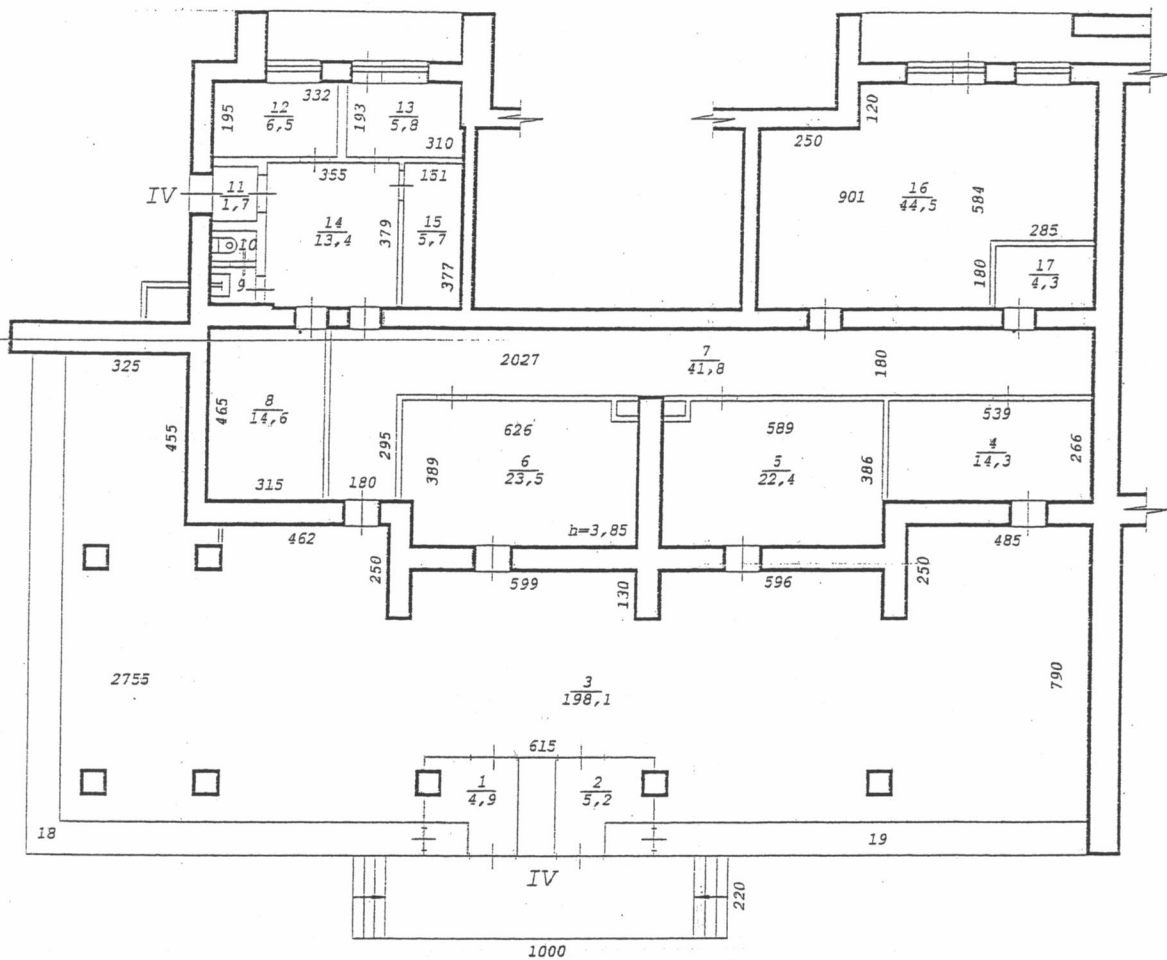
Уполномоченное лицо ФГУП "Ростехинвентаризация"

Исполнитель Кобелевская Е.И.



030918 *

Фрагмент плана 1 этажа



Составлен по состоянию

на "15" 11 2005 года

**Новосибирский филиал
ФГУП "Ростехинвентаризация"**

Лист № 1	Постажный план на строение лит. <u>IV</u> ул. <u>Первомайская</u> № <u>150</u> г.Новосибирск	M1:200
Дата	Исполнитель	Ф.И.О.
15.11.05	Ст. техник	Маленко И.Н.
	Инж. бригад.	Балашова Л.А.
	Рук. группы	Гребнева Е.Т.

Экспликация

к поэтажному плану здания (строения), расположенного в г. Новосибирске
по улице (переулку) Первомайская № 150

Дата записи и литер по плану	Этаж	Номер по плану	Назначение частей помещения	Формула подсчета площади по внутреннему обмеру	Площадь, м ²		Высота помещений по внутреннему обмеру, м	Самостоятельно возведенная или переоборудованная площадь, м ²
					торговая			
					помещений	в т.ч. поляная		
1	2	3	4	5	6	7	8	9
15/11/2005								
IV	1	1	Тамбур	2,48×1,84-0,43×0,65+ +1,20×0,52	4,9	4,9	3,85	
		2	Тамбур	1,83×2,60-0,35×0,66 +1,20×0,52	5,2	5,2		
		3	Зал	27,55×7,90-0,70×0,70×5- -0,34×0,70-0,70×0,20- -6,15×1,90-1,30×0,73×3- -14,14×1,20-0,05×0,55+ +4,55×3,25	198,1	198,1		
		4	Склад	2,66×5,39	14,3	14,3		
		5	Склад	3,86×5,89-0,70×0,54	22,4	22,4		
		6	Склад	6,26×3,89-0,45×1,10- -0,70×0,54	23,5	23,5		
		7	Коридор	20,27×1,80+1,80×2,95	41,8	41,8		
		8	Склад	4,65×3,15	14,6	14,6		
		9	Сан. узел	0,94×1,23	1,2	1,2		
		10	Туалет	0,81×1,21	1,0	1,0		
		11	Тамбур	1,45×1,20	1,7	1,7		
		12	Гардероб	3,32×1,95	6,5	6,5		
		13	Гардероб	1,93×3,10-1,10×0,15	5,8	5,8		
		14	Коридор	3,55×3,79-0,25×0,07	13,4	13,4		
		15	Склад	1,51×3,77	5,7	5,7		
		16	Склад	9,01×5,84-2,50×1,20- -1,80×2,85	44,5	44,5		
		17	Подсобное	1,62×2,63	4,3	4,3		
		18	Витрина	13,00×0,54+9,68×0,54	12,2	12,2		
		19	Витрина	0,54×11,20	6,0	6,0		
				Всего по литеру IV	427,1	427,1		

замечание: Надписание наименования пустой ячейки производится при заполнении экспликации по назначению помещения.